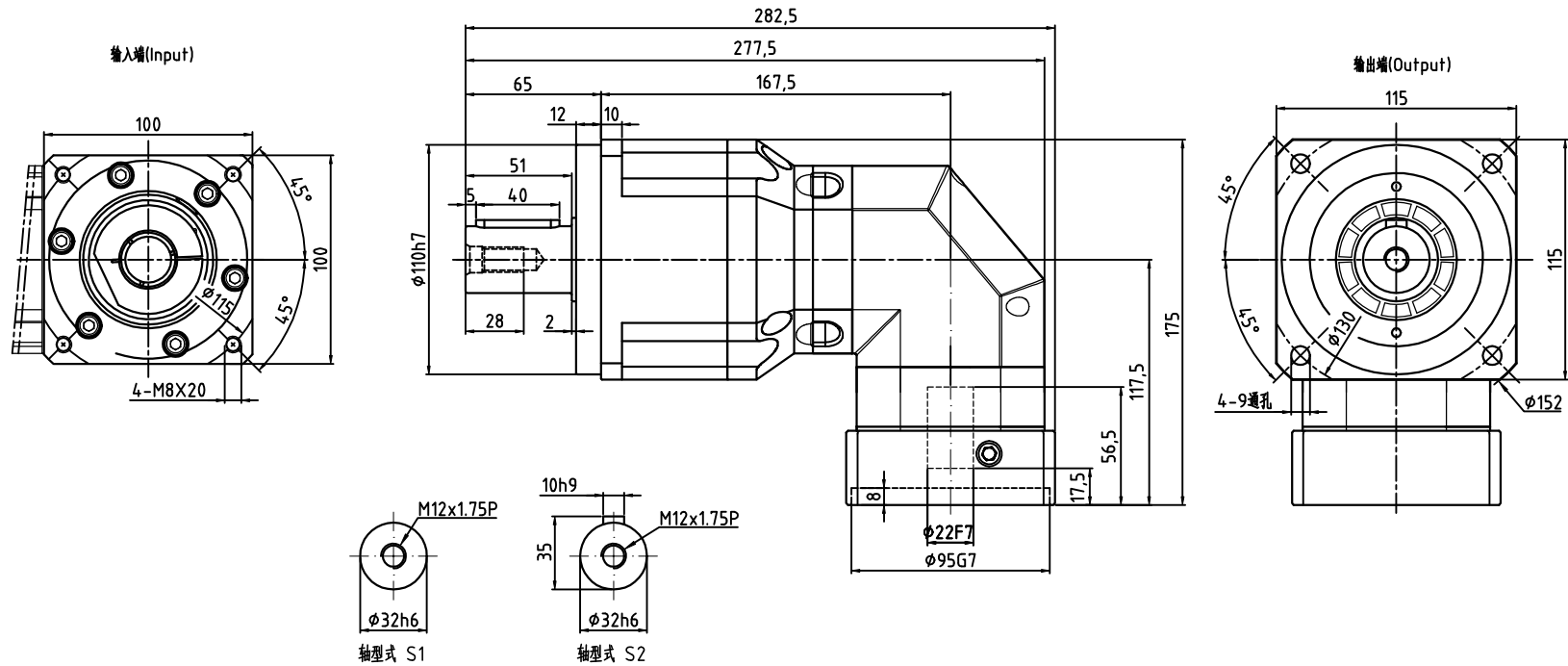


AVD115M1-L2-S2-P2-Φ22-Φ95-Φ115-M8-56.5



减速比	12	15	20(L2)	25	30	35	40	50	60	70	80	100	120	140	160	200	
额定输出扭矩(Nm)	208	208	290	330	208	330	290	330	310	330	290	330	310	300	260	230	
最大输出扭矩(Nm)	416	416	580	660	416	660	580	660	620	660	580	660	620	600	520	460	
转动惯量(Kg.cm <sup>2</sup> )	2.25	2.25	2.25	2.25	2.25	2.25	2.25	1.87	2.25	1.87	1.87	1.87	1.87	1.87	1.87	1.87	
容许径向力F <sub>2rB</sub> <sup>2</sup>	6700 N		传动效率	≈90%			重量	≈14.2Kg									
容许轴向力F <sub>2a1B</sub> <sup>2</sup>	3000 N		噪音值	≤68dB			扭转刚性	25 Nm/arcmin									
容许轴向力F <sub>2a2B</sub> <sup>2</sup>	3350 N		使用温度	-10℃~+90℃			请注意:										
额定输入转速	4000 rpm		润滑方式	合成润滑油(终身润滑)			1.所有数据(PDF,CAD,3D)变更时,我们不做通知。	标记	处数	分区	更改文件号	签名	年月日				
最大输入转速	8000 rpm		安装方向	任意			2.具体速比的额定扭矩请参照我司样本“减速机性能资料”;	设计			标准化						
超精密背隙P0	≤4 arcmin		防护等级	IP65			“用户的实际负载扭矩”×“使用系数”≤减速机的额定扭矩,	校对									
精密背隙P1	≤7 arcmin		使用寿命	20000h(连续运转减半)			否则用户发生故障,我司概不负责;使用系数请参照我司样本	审核									
标准背隙P2	≤9 arcmin		入力法兰: FAB090M1-Φ95×37.5×M8(Φ115)				P05.	工艺			批准						



精密行星齿轮减速机

115M1-L2 (双级)

视图方式 重量 比例  
 共 张 第 张